

# OTA改善コンサルティング・運用代行サービス

宿サポート株式会社

## 会社概要

---

<b>会社名</b>	宿サポート株式会社
<b>代表者</b>	代表取締役 吉田隼人
<b>事業内容</b>	宿泊施設向けのWEB集客サポート・OTA運用代行
<b>支援実績</b>	九州・関西・東京のビジネスホテル、旅館、カプセルホテル等
<b>所在地</b>	福岡県福岡市中央区草ヶ江2-1-11-401
<b>設立</b>	2023年4月
<b>資本金</b>	100万円

九州一円を中心に、関西、東京、名古屋等のエリアで宿泊施設様をサポートしています



## 例) 別府市 ビジネスホテル

### ・ご依頼内容

海外OTAの販売強化

### ・対策

レベニューマネジメント、画像設定の整理、  
在庫提供の抜け漏れ修正、プロモーション設定の整理  
OTAの新規追加

### ・成果

対策実施2ヶ月後、月間**海外OTA売上+60%**

**全OTA売上+20%**

一棟貸し施設の運用や、Airbnbの運用代行も手掛けています



## 例) 関東 一棟貸し施設

### ・ご依頼内容

Airbnbの運用代行、レベニューマネジメント

### ・対策

料金ランクの調整、ダイナミックプライシング、画像や文言の調整、キャンセルポリシーの変更

### ・成果

**稼働率90%超、ADRや売上は目標を大幅に超過**

## 宿サポートの提供価値

---

宿サポートの提供価値は宿泊施設様の①**ビジネスの拡大**と②**業務負荷の軽減**です  
宿泊施設様はWEB集客を宿サポートにアウトソースし、現場業務に集中いただけます

### アウトソースなし

- ・ WEB集客の最大化に手が回らない
- ・ 現場の業務負荷が大きい
- ・ 需要に合った料金コントロールが不十分
- ・ ノウハウを持ったスタッフが退職する
- ・ 景気に合わせた人件費調整が難しい

### アウトソースあり

- ・ WEB集客をプロに任せ、最大化できる
- ・ 現場が顧客対応に集中できる
- ・ 需要に合わせた最適な価格で販売できる
- ・ スタッフの退職リスクを軽減できる
- ・ 景気に合わせて人件費調整ができる

OTA活用を中心にインバウンド集客強化をローコストで実現します

対OTAに強い



- OTAでの売上増加に強い
- OTAトラブル対応に強い

インバウンド集客に強い



- 訪日客の予約傾向に精通
- 海外OTAの活用術に精通

ローリスク・低コスト

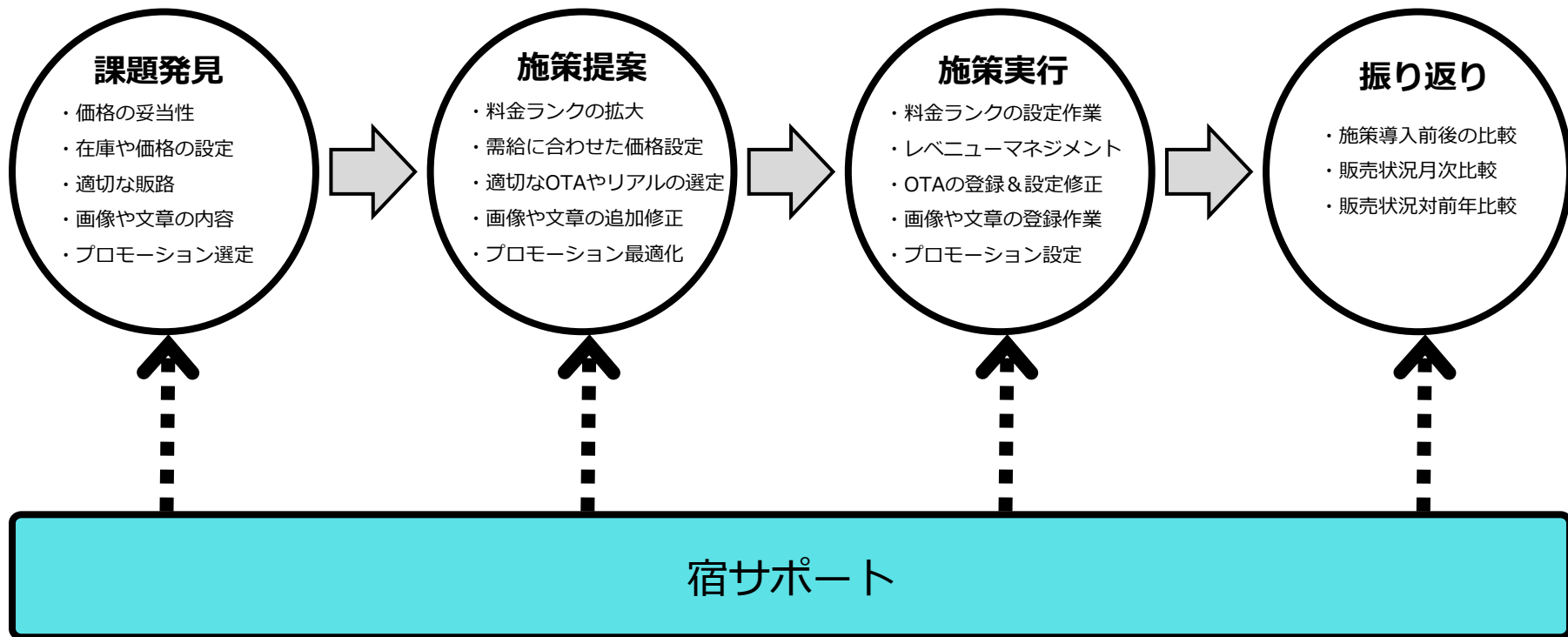


- 完全成果報酬モデル
- \*低いの手数料率（4%）

\*依頼内容に合わせ、料率や固定料金の相談可能

## OTA改善サービス・運用コンサルティングのご紹介

OTAの設定における課題の発見、改善施策の提案、運用代行、施策結果の振り返りまで宿サポートが一貫して支援します



主に以下のようなお悩みを受けてご支援を行っています

通常業務に手いっぱい、  
WEB集客について頭や手が  
回らない



- ・フロント業務や清掃業務、  
新人の育成等、業務量が多い
- ・WEB集客について考え、  
作業をする時間が無い

海外OTAの活用方法がよく  
分からない。サポートは英  
語も多いし...



- ・海外OTAはトラブルが多い  
イメージで取っつきにくい
- ・海外ゲストに響く画像や  
文章が分からない

採用や育成コスト、  
人件費を抑えたい



- ・ノウハウを持つスタッフを  
採用できない
- ・スタッフが定着せず、育成に  
かかるコストがもったいない



## 課題および施策の提案と実行、実行後の振り返り、追加提案を致します

### 課題提示

カテゴリ	優先度	課題
コンテンツ	小	海外OTAに食事の写真が掲載されていない
コンテンツ	中	コンテンツスコアが80点以下
価格	大	繁忙期用の高額の料金ランクが設定されていないため、機会損失が生じている
価格	中	Booking.comで他のOTAと同様のプロモーションが設定されていない
在庫	大	Trip.comでセミダブルが販売されていない
設備・サービス	小	じゃらんでランドリーのサービスが登録されていない
価格	大	平日と土曜・祝日の設定価格の差異が小さく、需要の上下に対応できていない
コンテンツ	小	海外OTAにおいて、主要ターミナル駅からのアクセス図が掲載されていない
コンテンツ	中	写真の明度が低く、室内が暗い印象となっている

### 施策の提案・実行

#### ①料金ランクの上下幅拡大

現状：1名5,000円（公式）～6,600円（OTA）、2名8,000円（公式）～9,800円（OTA）  
 変更：1名4,000円（公式）～10,000円（OTA）、2名6,000円（公式）～20,000円（OTA）  
 → 1名シングル3,000円、2名セミダブル6,000円を下限とし、需給に応じて価格を調整する。

#### ②Trip.com、Airbnbによる販路拡大

5月末から中国の定期路線が復活。海外の高単価ゲストと、国内の割安感を求めるゲストを獲得する。

#### ③公式HPの料金ランク設定

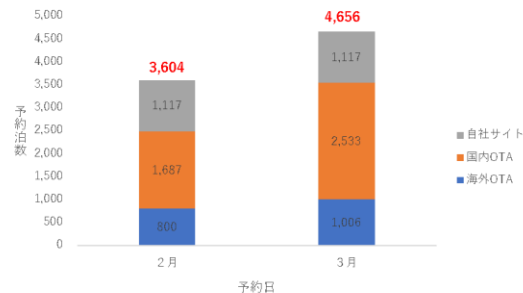
これまで定価販売が中心であった公式HPについても料金ランクを適用し、需給に応じて価格を調整する。下限についてはOTAと同等。上限については、現在の固定料金と同等。

#### ④インバウンド向けの写真・文章の作成

主要ターミナル駅からのアクセス図を英語にて作成し、海外OTAに掲載。  
 また、airbnbにて掲載文に主要観光地までの徒歩分数、施設周辺のショップ情報を掲載する。

### 振り返り

池袋 2月～3月予約泊数



# サービス提供の流れ



- 責任者ヒアリング
- ご担当者ヒアリング
- 注力KPI確認
- 課題確認

- 稼働率チェック
- ADR確認
- 売上確認
- OTA設定確認
- 公式HP確認
- Google口コミ確認
- ホテル現地確認

- OTA設定改善
- 料金ランク拡大
- 需要に合う価格設定
- 適切な販路の選定
- 画像や文章の追加修正
- プロモーション最適化

- 料金ランクの設定作業
- レベニューマネジメント
- OTAの登録&設定修正
- 画像や文章の登録作業
- プロモーション設定

- 施策導入前後の比較
- 販売状況月次比較
- 販売状況対前年比較

## 通期

- 週次 or 隔週の定例会
- チャットツールでの質問対応
- OTAプランや部屋作成
- OTA画像・設定変更

# 経験豊富なコンサルタントのご紹介



## 宿サポート株式会社 代表取締役社長

### 吉田 隼人 Yoshida Hayato

- 早稲田大学 政治経済学部 卒業
- 新卒で野村証券に入社し、個人向け金融商品の営業に3年間従事
- リクルート住まいカンパニーにて不動産デベロッパー向けの広告営業、集客支援業務に6年間従事
- Agodaにて宿泊施設向けコンサルティングに4年間従事。九州エリア統括長として九州全域の施設をサポート



## 宿サポート株式会社 取締役副社長

### 杜 連暢 Mori Rencho

- 福岡大学大学院 経済学研究科 卒業
- 新卒で富士通に入社し、トヨタ自動車の専任担当営業に4年間従事。中国赴任も経て退職
- 楽天にて、企画営業職に2年間従事。P&G、花王など大手消費財メーカーとのコラボレーションを推進
- Agodaにて宿泊施設向けのコンサルティングに3年半従事。九州全域の施設の売上増加をサポート

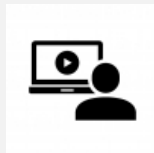
## サービスの提供体制

コンサルタントの支援および、必要に応じて適切なパートナーをご紹介します

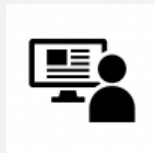
### 経験豊富なコンサルタント



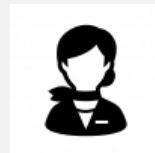
### 外部パートナー



動画クリエイター



Webデザイナー



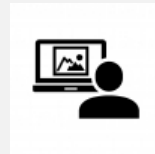
外部スタッフ



人材紹介会社



支配人経験者



WEBマーケター

## ご利用までの流れ

---

### お問い合わせ

[お問い合わせフォーム](#)よりご相談ください。内容確認後、担当者よりご連絡致します。

### 相談会

WEB会議にて貴社の状況や課題感をヒアリングさせていただき、要件整理します。

### ご提案

貴社の目的を達成するプランや実行プロセスをご提案させていただきます。

### ご提案調整

必要に応じて、現場の皆様との調整や、その他検討材料を提供致します。

### ご契約

本サービスに関するご契約書を送付致します。

### 運用開始

貴社の実務担当者様と連絡を取り、施策の立案・実行に必要な情報を共有します。

OTA販売金額×4%の手数料（税別）にてOTA改善&運用代行させていただきます

## OTA改善&運用代行

**OTA販売金額×4%の手数料にて承ります**

- ・料金ランクの設定作業
- ・レベニューマネジメント
- ・OTAの登録&設定修正
- ・画像や文章の登録作業
- ・プロモーション設定

## その他ご提案

**内容により、ご相談させていただきます**

- ・ゲストとの直接やり取り（メッセージ返信等）や、精算業務等は貴社にてお願い申し上げます
- ・実施内容の加減については、ご相談させていただきます